



ARK

design David Lopez Quincoces

Poltrona con struttura composta da pannelli in multistrati di betulla, curvato nella parte inferiore, disponibile impiallacciata nelle varianti rovere tinto carbone, tranciato di legno multilaminare Striped Grey, Stone Oak®, acero con bordi in noce canaletto.

Gambe frontali in tondo trafilato in acciaio ø18mm, verniciate con polveri epossidiche grigio canna di fucile o colore brunito.

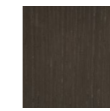
Appoggio a terra garantito da supporti in PVC con piedini intercambiabili (in PVC nero o feltro) in funzione del pavimento.

Cuscino di appoggio in poliuretano espanso rivestito con falde di fibre acriliche e rivestimento in tessuto o pelle con fondo in tessuto di cotone antiscivolo, interamente sfoderabile tramite cerniera. Le fodere di rivestimento dei cuscini di schienale e seduta sono unite tramite cerniera divisibile.

Struttura



Acero Sbiancato +
Noce Canaletto



Stone Oak®

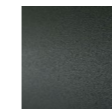


Striped Grey

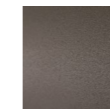


Rovere Tinto
Carbone

Gambe



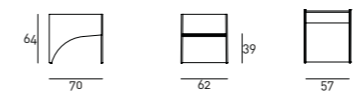
Acciaio
Verniciato
Grigio "Canna
di Fucile"



Acciaio
Verniciato
Brunito

Disegni Tecnici

Poltrona



Cuscinetto



Note

Stone Oak®: vi ricordiamo che questo legno deve la sua particolare coloritura ad un processo interamente naturale. Per questo motivo, alcune lastre possono apparire più marroni rispetto ad altre. Il nostro impegno è quello di fornirvi un prodotto di alta qualità; eventuali difformità nel colore non devono essere considerate come difetti.

Striped Grey: si tratta di un tranciato decorativo in legno multi laminare, sempre finito con verniciatura trasparente acrilica, che propone esclusivi pattern che riproducono le caratteristiche naturali del legno. Ricordiamo che, essendo un prodotto in legno naturale e vivo, quest'ultimo può presentare una variabilità di tono e sfumature di colore non omogenee, peculiarità del materiale stesso.

Su richiesta è disponibile per la sola finitura Stone Oak®, una verniciatura (acrilica a solvente) protettiva supplementare. Si precisa che, andando a coprire ulteriormente la superficie, ne modifica lievemente la colorazione naturale e la texture in rilievo. Nonostante questa verniciatura supplementare aumenti la resistenza superficiale, si tratta comunque di un materiale naturale; pertanto piccole macchie superficiali dovute ad olio o altre sostanze dovranno essere rimosse tempestivamente, prima che il legno possa assorbirle in profondità. Consigliamo quindi una cura e manutenzione periodica.



